

STÁVAJÍCÍ NTL PŘÍVOD PL YNU OC DN50
OD REGULÁTORU B25 (0max.25,0m3/hod) UMÍSTĚNÉM V
OPLOUCENÍ NA HRANICI POZEMKU,
PŘÍVOD PL YNU PONECHÁN,
REGULÁTOR DOPORUČENO VYMĚNIT ZA TYP S VĚTŠÍM
ROZSAHEM

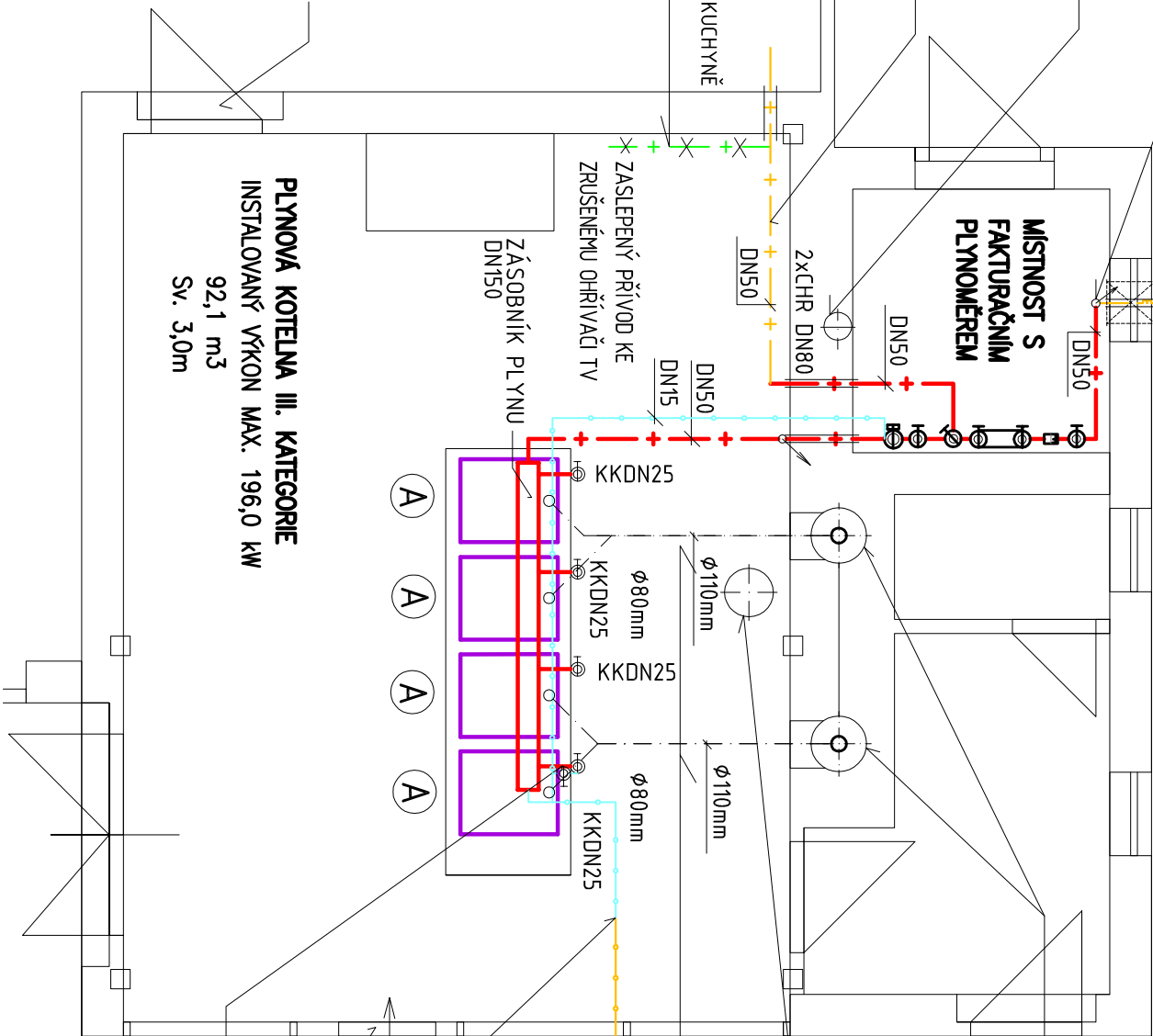
STÁVAJÍCÍ OTVOR PRO
PROVĚTRÁNÍ MÍSTNOSTI

POTRUBÍ VYVEDENO Z PODLAHY

STÁVAJÍCÍ KOMÍN DN200 PRO
ODPOJENÝ OHŘÍVAČ TV

STÁVAJÍCÍ ROZVOD PRO KUCHYŇ
PONECHÁN, PROVEDENO NAPojENÍ
NA STÁVAJÍCÍ ROZVOD DN50

RUŠENÝ ROZVOD PL YNU PRO
ODPOJENÝ OHŘÍVAČ TV



OSAZENÍ PLYNOMĚRNÉ MÍSTNOSTI:

- HU OBJEKTU KK DN50
- MANOMETR 0-6 kPa, ø160mm VČ. MAN. KOHOUTU
- PLYNOVÝ FILTR F050, DN50, PN 16
- FAKTURAČNÍ PLYNOMĚR G16, ULOŽEN NA KONZOLÁCH, UMÍSTĚN MAX. 1,5m NAD PODLAHOU
- HLAVNÍ UZÁVĚR KOTELNY KK DN 50, OZNAČEN ŠTÍTKEM "HU KOTELNY"
- HAVARIJNÍ VENTIL KOTELNY HEV DN50-NT, PN 16, ULOŽEN NA KONZOLÁCH, ODVĚTRÁNÍ VENTILU NAPojENO NA ODVZDUŠNĚNÍ PLYNOVÝCH KOTLŮ
- UZÁVĚR KUCHYŇNĚ KK DN50
- VIZ. VÝKRES Č.3

LEGENDA

A PLYNOVÝ STACIONÁRNÍ KONDENZAČNÍ KOTEL

- TEPELNÝ VÝKON KOTLE : MAX.49,0 kW, PŘÍKON KOTLE: MAX. 51,5 kW
- SPOTŘEBA PLYNU: MAX. 5,5 m3/hod
- PŘÍPOJOVACÍ TLAK 2 kPa
- TEPLOTA SPALIN DO 75 °C
- KOTEL INSTALOVÁN JAKO SPOTŘEBIČ OTEVŘENÝ V PROVEDENÍ "B23p"

- 2x STÁVAJÍCÍ KOMÍN DN4,00,
- STÁVAJÍCÍ NAPojENÍ NA KOMÍNOVÝ PRŮDUCH VE VÝŠCE ~2650mm (PONECHÁNO),
- KOMÍN VYVEDEN ~2350mm NAD STŘECHU PL YNOVÉ KOTELNY (ROVNÁ STŘECHA),
- CELKOVÁ ÚČINNÁ VÝŠKA KOMÍNA ~3300mm
- STÁVAJÍCÍ OTVOR PRO PROVĚTRÁNÍ KOTELNY ø350mm -PONECHÁN
- SPOLÉČNÝ KOUBOVOD DN110mm DÉLKY ~1700mm
- STÁVAJÍCÍ ODVZDUŠNĚNÍ Z PLYNOVÉ KOTELNY, VEDENO PODÉL OBVODOVÉ ZDI, VYVEDENO NAD STŘECHU OBJEKTU, UKONČENO ZAHNUTÝM KONCEM, UZEMNĚNO
- NAPojENO NA STÁVAJÍCÍ ODVZDUŠNĚNÍ, NEVYUŽITÍ POTRUBÍ ODVZDUŠNĚNÍ ODŘEZÁNO
- STÁVAJÍCÍ PŘÍVOD VZDUCHU VEL. 350x700 mm -PONECHÁN, ALTERNATIVNĚ MOŽNO ZMENŠIT NA 600 cm2 (TO JE OTVOR MIN. 350*300 mm)
- PŘED UZÁVĚREM POSLEDNÍHO KOTLE OSAZEN KOHOUT 2xKK DN15 + KOHOUT ODBĚRU VZORKŮ, MANOMETR 0-6 kPa, ø160mm, VČ. MAN/VENTILU

LEGENDA POTRUBÍ

- STÁVAJÍCÍ NTL PŘÍVOD
- STÁVAJÍCÍ ROZVOD POTRUBÍ
- NOVÝ ROZVOD POTRUBÍ
- RUŠENÝ ROZVOD POTRUBÍ
- STÁVAJÍCÍ POTRUBÍ ODVZDUŠNĚNÍ
- NOVÉ POTRUBÍ ODVZDUŠNĚNÍ

POZNÁMKA:

- PŘESNÉ UMÍSTĚNÍ KOTLŮ V KOTELNĚ - VIZ. PROJEKT UT, KOTLE OSAZENY NA STÁVAJÍCÍM SOKLU
- ODVOD KONDENZÁTU OD PLYNOVÝCH KOTLŮ A ODKOUŘENÍ SVEDEN DO VNITŘNÍ KANALIZACE (VPUŠŤ V PODLAZE KOTELNY)
- VEŠKERÉ POTRUBÍ A ARMATURY V KOTELNĚ BUDOU VODIVĚ PROPOJENY A UZEMNĚNY VČ. ARMATUR NA ODBĚR VZORKŮ, BUDOU OPATŘENY NÁTĚREM
- KOTELNA BUDE VYBAVENA DETEKČNÍM SYSTÉMEM (S DVOUSTUPŇOVOU FUNKCÍ), UPŘESNĚNO V PD UT V ČÁSTI MaR
- KOTELNA BUDE VYBAVENA BEZPEČNOSTNÍM PRVKEM, KTERÝ ZAJISTÍ BEZPEČNOSTNÍ VYPNUTÍ PŘÍVODU ELEKTRICKÉ ENERGIE DO HOŘÁKŮ (DLE MaR)
- K HLAVNÍMU UZÁVĚRU KOTELNY OZNAČENA PŘÍSTUPOVÁ CESTA

ZODP. PROJEKTANT		ING. LEOŠ POHANKA	
VYPRACOVAL	MILOSLAVA STEHLÍKOVÁ	<i>Platný</i>	
KRAJ	JIHOMORAVSKÝ	STAVEBNÍ ÚŘAD	BRNO
MÍSTO STAVBY	Vinařská 958/4, 603 00 Brno-střed, k.ú. Staré Brno, parc.č.470/3		
INVESTOR	Statutární město Brno, městská část Brno-střed Dominikánská 264/2, 601 69 Brno		
AKCE		FORMÁT	2x44
MŠ Brno, Vinařská 4, p.o. REKONSTRUKCE KOTELNY ROZVOD PLYNU		DATUM	05/2019
		STUPEŇ	DPS
		ČÍSLO ZAKÁZKY	59/19
		ZMĚNA	
OBSAH VÝKRESU		ČÁST DOK.	MĚŘÍTKO
PŮDORYS KOTELNY		1:50	Č. PARÉ

ING. LEOŠ POHANKA

projektové a inženýrské služby

Dolní 35, Nové Veselí, 592 14

tel.: 566 667 342, GSM: 602 663 045

IČO: 456 53 054, DIČ: CZ5603151664

projekce@pohanka.net, www.pohanka.net

1